



COMBOIOS DE PORTUGAL



Bairros e Habitações Sociais na Comunidade Ferroviária



COMBOIOS DE PORTUGAL

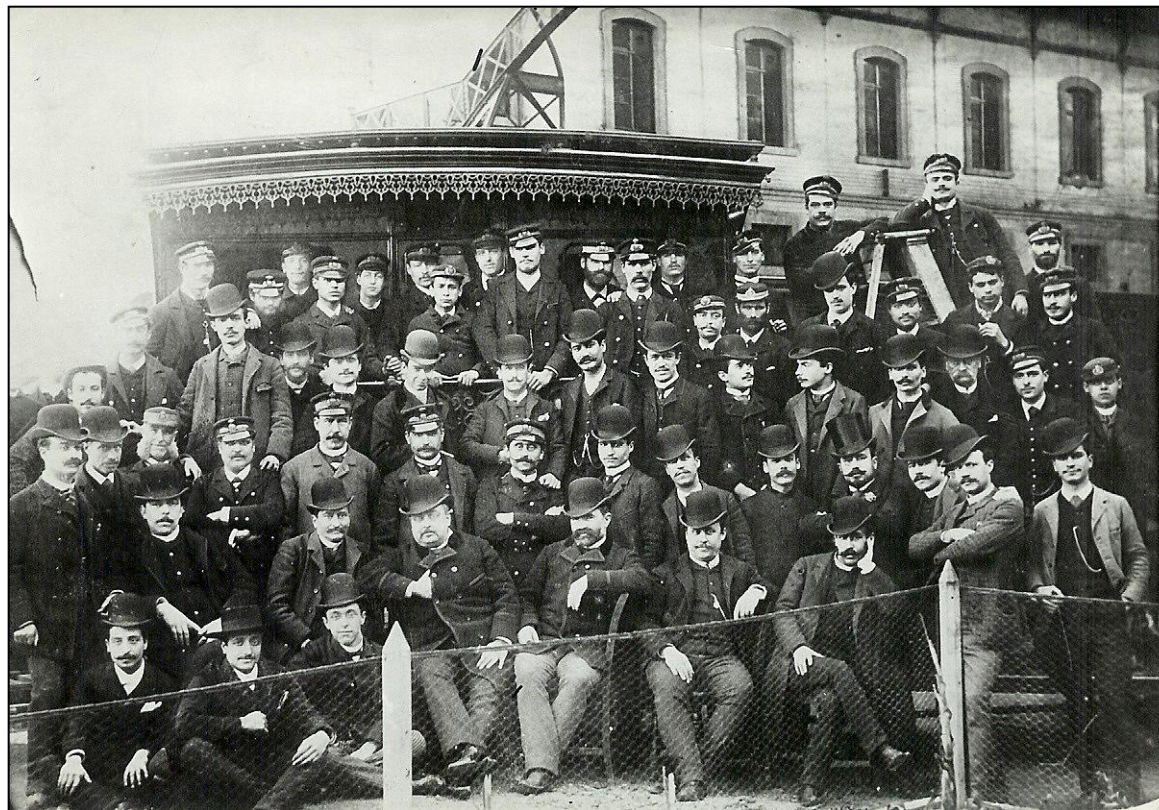


Os Ferroviários



COMBOIOS DE PORTUGAL

160
ANOS
DO COMBOIO EM PORTUGAL



Pessoal da Companhia Real dos Caminhos de Ferro Portugueses – estação de Sta Apolónia



COMBOIOS DE PORTUGAL

160
ANOS
DO COMBOIO EM PORTUGAL



Grupo de revisores de material – “bate rodas” da Divisão de Material e Tração 4



COMBOIOS DE PORTUGAL

160
ANOS
DO COMBOIO EM PORTUGAL



"Bate - rodas"



COMBOIOS DE PORTUGAL

160
ANOS
DO COMBOIO EM PORTUGAL



Pessoal da CP na estação de Vila Nova de Gaia



COMBOIOS DE PORTUGAL

160
ANOS
DO COMBOIO EM PORTUGAL



Pessoal dirigente dos Caminhos de Ferro do
Estado- 1927



COMBOIOS DE PORTUGAL

160
ANOS
DO COMBOIO EM PORTUGAL



Material e Tração – Depósito do Barreiro



COMBOIOS DE PORTUGAL

160
ANOS
DO COMBOIO EM PORTUGAL





COMBOIOS DE PORTUGAL

160
ANOS
DO COMBOIO EM PORTUGAL





COMBOIOS DE PORTUGAL

160
ANOS
DO COMBOIO EM PORTUGAL





COMBOIOS DE PORTUGAL

160
ANOS
DO COMBOIO EM PORTUGAL



Maquinista e Fogueiro



COMBOIOS DE PORTUGAL

160
ANOS
DO COMBOIO EM PORTUGAL



Assistente de Viagem - 1969



COMBOIOS DE PORTUGAL

160
ANOS
DO COMBOIO EM PORTUGAL



Chefe de Estação – anos 40



COMBOIOS DE PORTUGAL

160
ANOS
DO COMBOIO EM PORTUGAL



Inspetor de Via e Obras em quadriciclo motorizado



COMBOIOS DE PORTUGAL

160
ANOS
DO COMBOIO EM PORTUGAL





COMBOIOS DE PORTUGAL

160
ANOS
DO COMBOIO EM PORTUGAL





COMBOIOS DE PORTUGAL

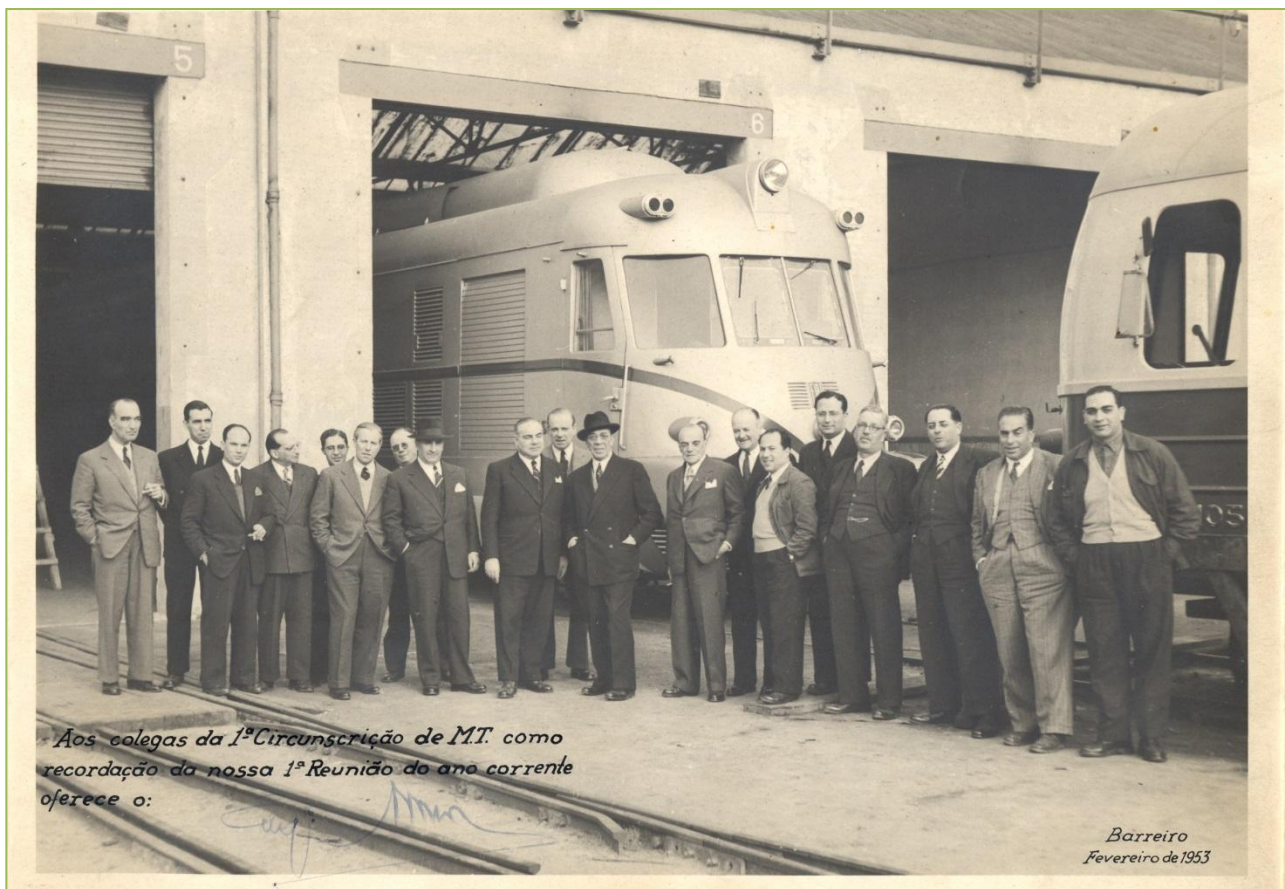
160
ANOS
DO COMBOIO EM PORTUGAL





COMBOIOS DE PORTUGAL

160
ANOS
DO COMBOIO EM PORTUGAL





COMBOIOS DE PORTUGAL

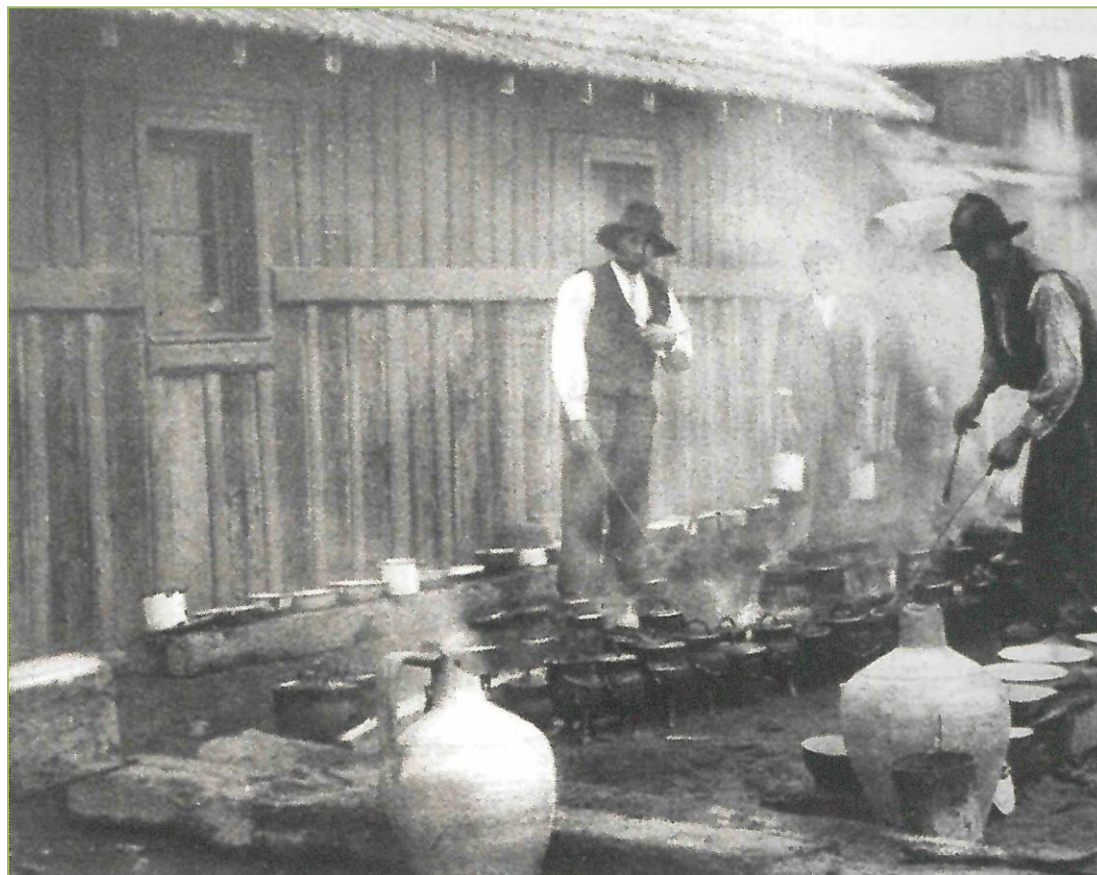


Bairros e Habitações Sociais na Comunidade Ferroviária



COMBOIOS DE PORTUGAL

160
ANOS
DO COMBOIO EM PORTUGAL



Pessoal de via



COMBOIOS DE PORTUGAL

160
ANOS
DO COMBOIO EM PORTUGAL



Dormitório CP



COMBOIOS DE PORTUGAL

160
ANOS
DO COMBOIO EM PORTUGAL



Dormitório do Pessoal de Tração e Revisão



COMBOIOS DE PORTUGAL

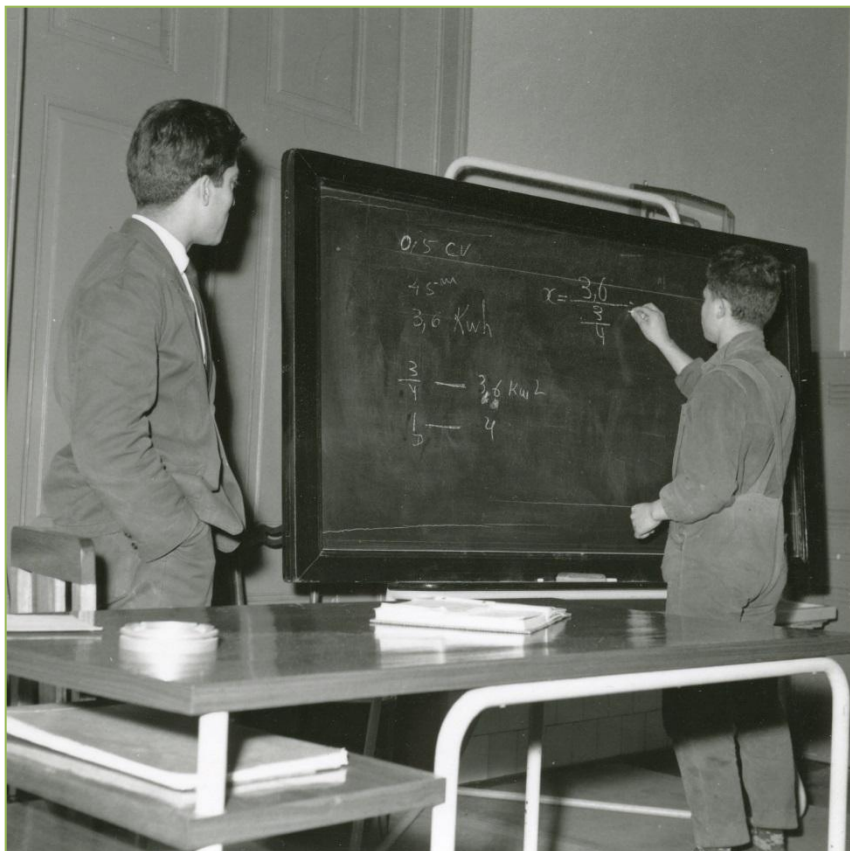
160
ANOS
DO COMBOIO EM PORTUGAL





COMBOIOS DE PORTUGAL

160
ANOS
DO COMBOIO EM PORTUGAL



Escola de Aprendiz no Entroncamento



COMBOIOS DE PORTUGAL

160
ANOS
DO COMBOIO EM PORTUGAL



Armazém de Víveres – Sta Apolónia
anos 70



COMBOIOS DE PORTUGAL

160
ANOS
DO COMBOIO EM PORTUGAL



Comissão instaladora de um orfanato para filhos
de ferroviários da CRCFP



COMBOIOS DE PORTUGAL

160
ANOS
DO COMBOIO EM PORTUGAL



Posto Médico – Barreiro anos 30



COMBOIOS DE PORTUGAL

160
ANOS
DO COMBOIO EM PORTUGAL



**Sanatório Vasconcelos Porto – 1918 –
S. Brás de Alportel**



COMBOIOS DE PORTUGAL

160
ANOS
DO COMBOIO EM PORTUGAL



Cantinas – Sta Apolónia e Rossio



COMBOIOS DE PORTUGAL

160
ANOS
DO COMBOIO EM PORTUGAL



Escola primária para filhos de ferroviários no Barreiro



COMBOIOS DE PORTUGAL

160
ANOS
DO COMBOIO EM PORTUGAL





COMBOIOS DE PORTUGAL

160
ANOS
DO COMBOIO EM PORTUGAL





COMBOIOS DE PORTUGAL

160
ANOS
DO COMBOIO EM PORTUGAL



Régua – c.1884



COMBOIOS DE PORTUGAL

160
ANOS
DO COMBOIO EM PORTUGAL





COMBOIOS DE PORTUGAL

160
ANOS
DO COMBOIO EM PORTUGAL





COMBOIOS DE PORTUGAL

160
ANOS
DO COMBOIO EM PORTUGAL



Estação do Tâmega



COMBOIOS DE PORTUGAL

160
ANOS
DO COMBOIO EM PORTUGAL



Estação da Funcheira



COMBOIOS DE PORTUGAL

160
ANOS
DO COMBOIO EM PORTUGAL

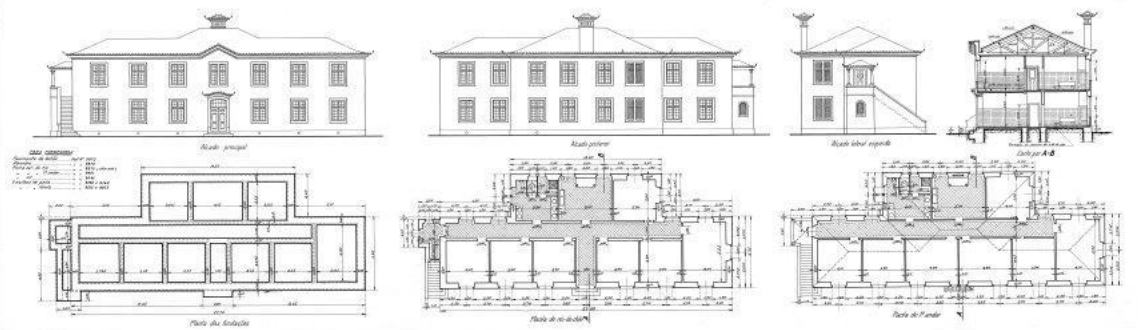


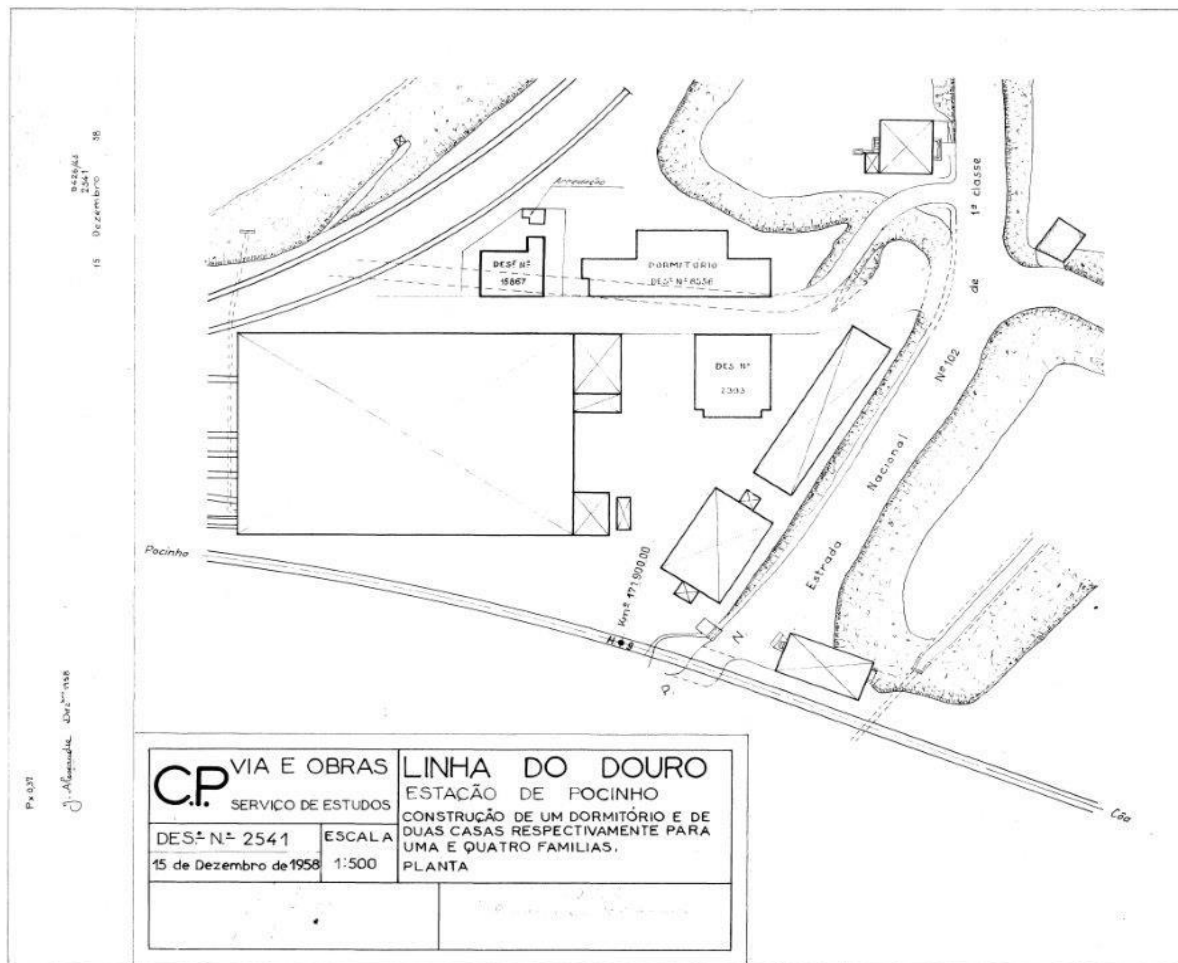


COMBOIOS DE PORTUGAL

160
ANOS
DO COMBOIO EM PORTUGAL









- Bibliografia:

- Gilberto Gomes, ““ problemas do curto e do longo prazo da história ferroviária portuguesa” in: *19010-2010 O caminho de ferro em Portugal* , ed. CP/Refer, 2010;
- José Barreto, “ Sindicalismo e política nos caminhos de ferro 1872-1961, in: *Estudos Históricos I para a História do caminho de Ferro em Portugal, CP, 1999*
- Manuel C. Teixeira, “As estratégias de habitação em Portugal 1880-1940, in: *Análise Social, 1992*
- *Marta Macedo, projetar e Construir a Nação Engenheiros , ciência e território em Portugal no séc.XIX, ICS,2012*
- . Vicente Ferreira, *Relatório e programa dos trabalhos a executar nas linhas do Minho & Douro e Sul & Sueste para as colocar em boas condições de exploração* , CP, 1930



COMBOIOS DE PORTUGAL



Obrigada.