

Os Lagares escavados na rocha na Região Demarcada do Douro – um projeto de “Corpus”

Mila Simões Abreu^{1,2,3} Rui Tina Neto^{2,3} António Pirra³

¹CETRAD, ²Unidade de Arqueologia, ³Universidade de Trás-os-Montes e Alto Douro



II Encontro Nacional de Museus do Vinho
Museu do Douro, Peso da Régua
10 - 11 de novembro 2016



Os Lagares escavados na rocha na Região Demarcada do Douro – um projeto de “Corpus”

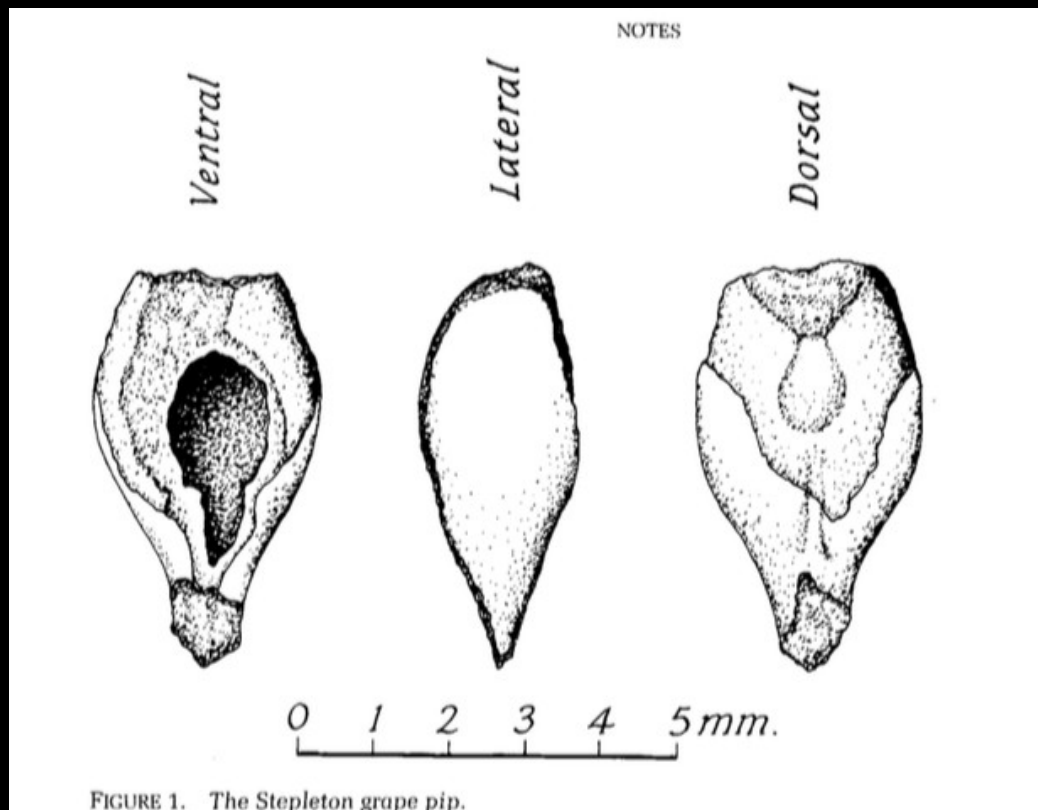


Os Lagares escavados na rocha na Região Demarcada do Douro – um projeto de “Corpus”



Um dos famosos vasos de Hajji Firuz Tepe (Irão) onde foram encontrados vestígios de Terebinto estudados por McGovern e colegas (adaptado da

Os Lagares escavados na rocha na Região Demarcada do Douro – um projeto de “Corpus”



Grainas – Inlgaterra Dorset - Stepleton - GLYNIS JONES & ANTHONY LEGGE
1987

Os Lagares escavados na rocha na Região Demarcada do Douro – um projeto de “Corpus”

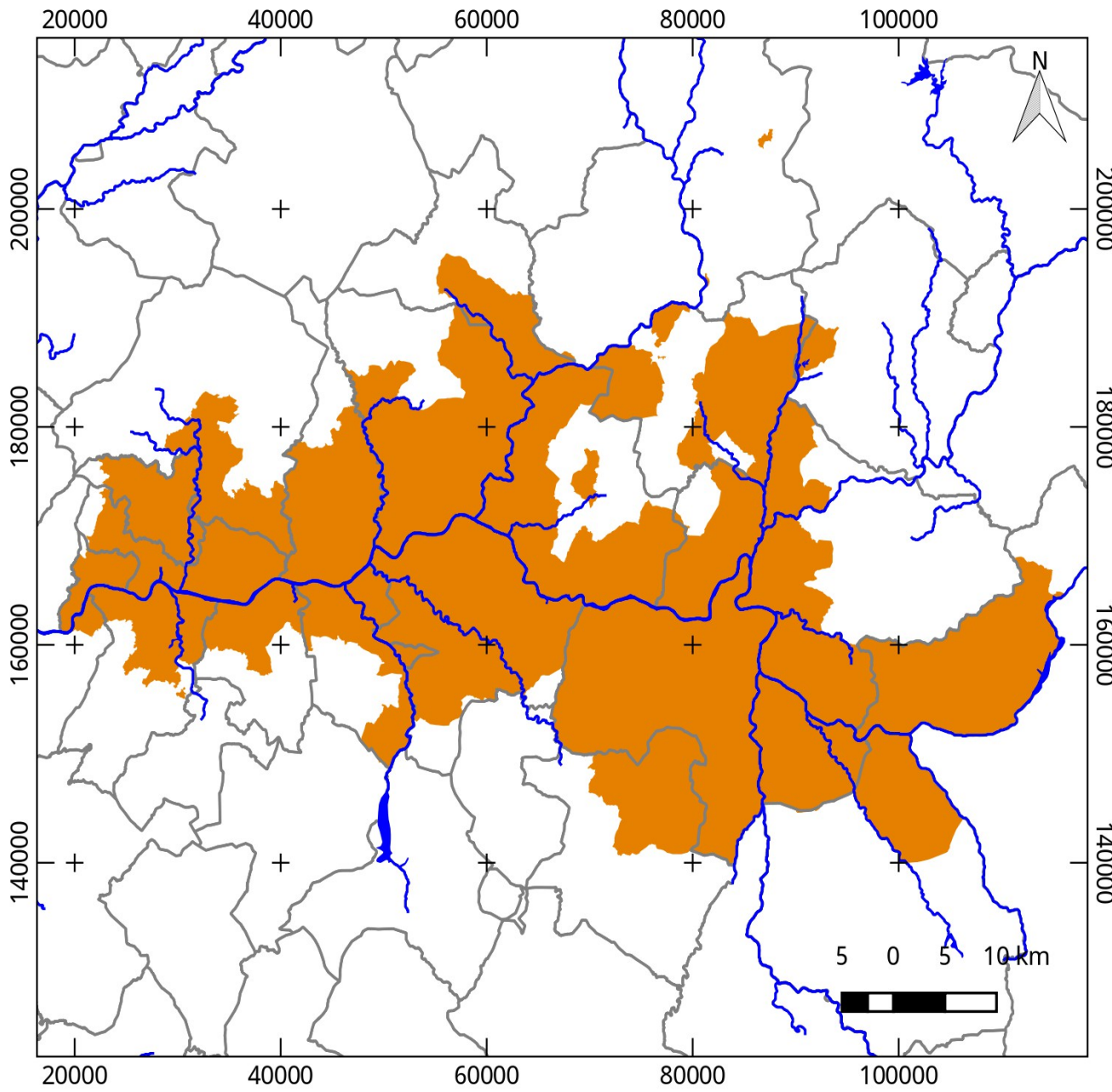


Tell Kabir – Israel 1700 a.C

Os Lagares escavados na rocha na Região Demarcada do Douro – um projeto de “Corpus”



Cultivo e fabrico de vinho no Egipto, Luxor (Tebe) pintura no Tumulo de Khaemwaset. Novo Reino, Dinastia XX. Egipto c. 1500 a.C
. (Foto The Yorck Project - wikipédia)



Legend

-  Região Demarcada do Douro
-  Municípios
-  Cursos D'Água

Sistema de Coordenadas de Referência:
ETRS89 / Portugal TM06

Fontes:
- Atlas do Água - APA
- Carta Administrativa Oficial de Portugal - DG Território
- Região Demarcada do Douro - IVDP

Os Lagares escavados na rocha na Região Demarcada do Douro – um projeto de “Corpus”



**Os Lagares escavados na rocha na Região Demarcada
do Douro – um projeto de “Corpus”**



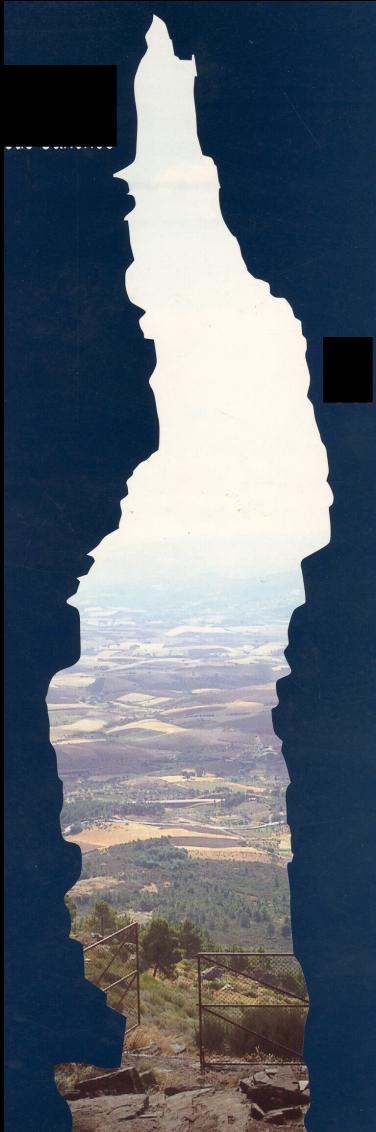
• Vale do Côa

**Os Lagares escavados na rocha na Região
Demarcada do Douro – um projeto de “Corpus”**





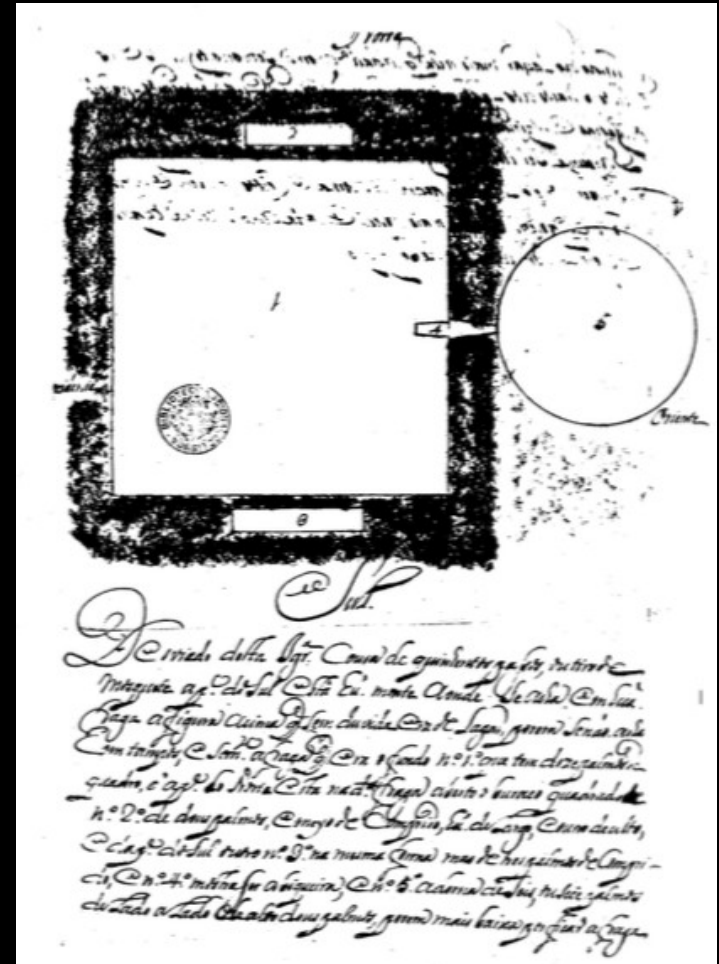
- Buraco da Pala



Os Lagares escavados na rocha na Região Demarcada do Douro – um projeto de “Corpus”

Um Lagar Luso-Romano do Vinho junto do Santuário de Panoias

PROF. J. R. DOS SANTOS JÚNIOR



Os Lagares escavados na rocha na Região Demarcada do Douro – um projeto de “Corpus”

REVISTA PORTUGUESA DE Arqueologia . volume 2. número 2. 1999

97

Lagares cavados na rocha: uma reminiscência do passado na tradição da técnica vinícola no vale do Douro¹

CARLOS ALBERTO BROCHADO DE ALMEIDA
JOÃO MANUEL VIANA ANTUNES
PEDRO FRANCISCO BAËRE DE FARIA

R E S U M O O texto presente constitui um pequeno ensaio sobre a tecnologia e a economia na produção vinícola no vale do Douro e que tem como base de estudo elementos recolhidos da Etnografia e da Arqueologia de que são exemplo as prensas de fuso e os lagares cavados na rocha. Tenta-se aqui, sobretudo, perceber o modo de operar dos lagares cavados na rocha e a possibilidade de neles ser aplicada a prensa de fuso. Do ponto de vista cronológico recua-se até a época romana.

A B S T R A C T This paper presents a short study of the technology and the economy of viticulture in the Douro Valley and has as its base of study ethnographic and archaeological examples of screw presses and rock-cut wine presses. We attempt here, above all, to understand the mode of operation of the rock-cut wine presses and the possibility of their being applied to the screw press. From a chronological point of view, we begin our discussion in the Roman era.

15

DOURO – Estudos & Documentos, vol. II (4), 1997 (2º), 15-24

Carlos A. Brochado de Almeida *
Paulo J. Costa Pinto **
Pedro Miguel D. Brochado de Almeida ***

Os lagares cavados na rocha do castelo de Castorigo – Pegarinhos (Alijó)

Os Lagares escavados na rocha na Região Demarcada do Douro – um projeto de “Corpus”



Os Lagares escavados na rocha na Região Demarcada do Douro – um projeto de “Corpus”





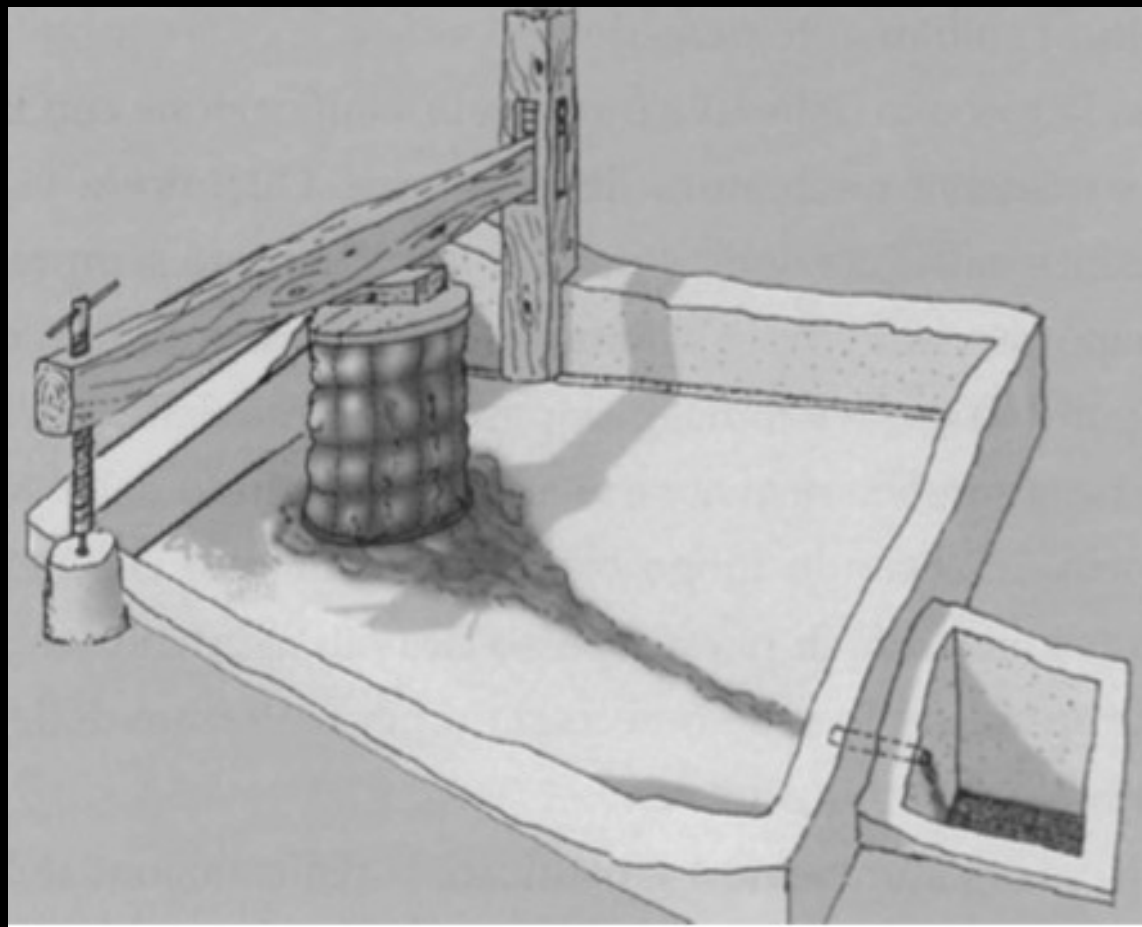
Os Lagares escavados na rocha na Região Demarcada do Douro – um projeto de “Corpus”



Os Lagares escavados na rocha na Região Demarcada do Douro – um projeto de “Corpus”



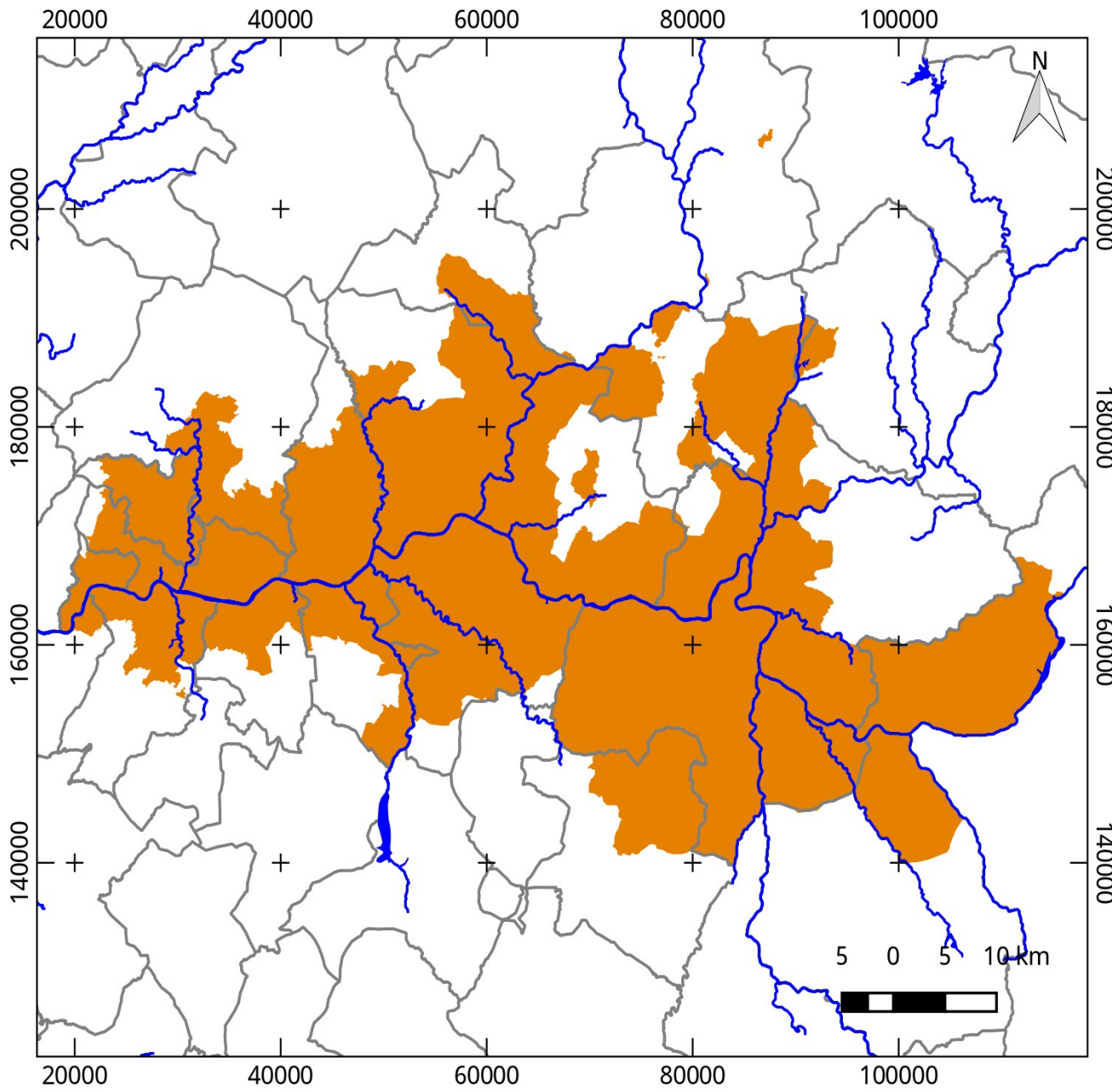
Os Lagares escavados na rocha na Região Demarcada do Douro – um projeto de “Corpus”



Reconstrução da utilização dos lagares escavados na rocha
(Lanfredini & Laurenzi 2011: 13 – fig. 1)

Os Lagares escavados na rocha na Região Demarcada do Douro – um projeto de “Corpus”





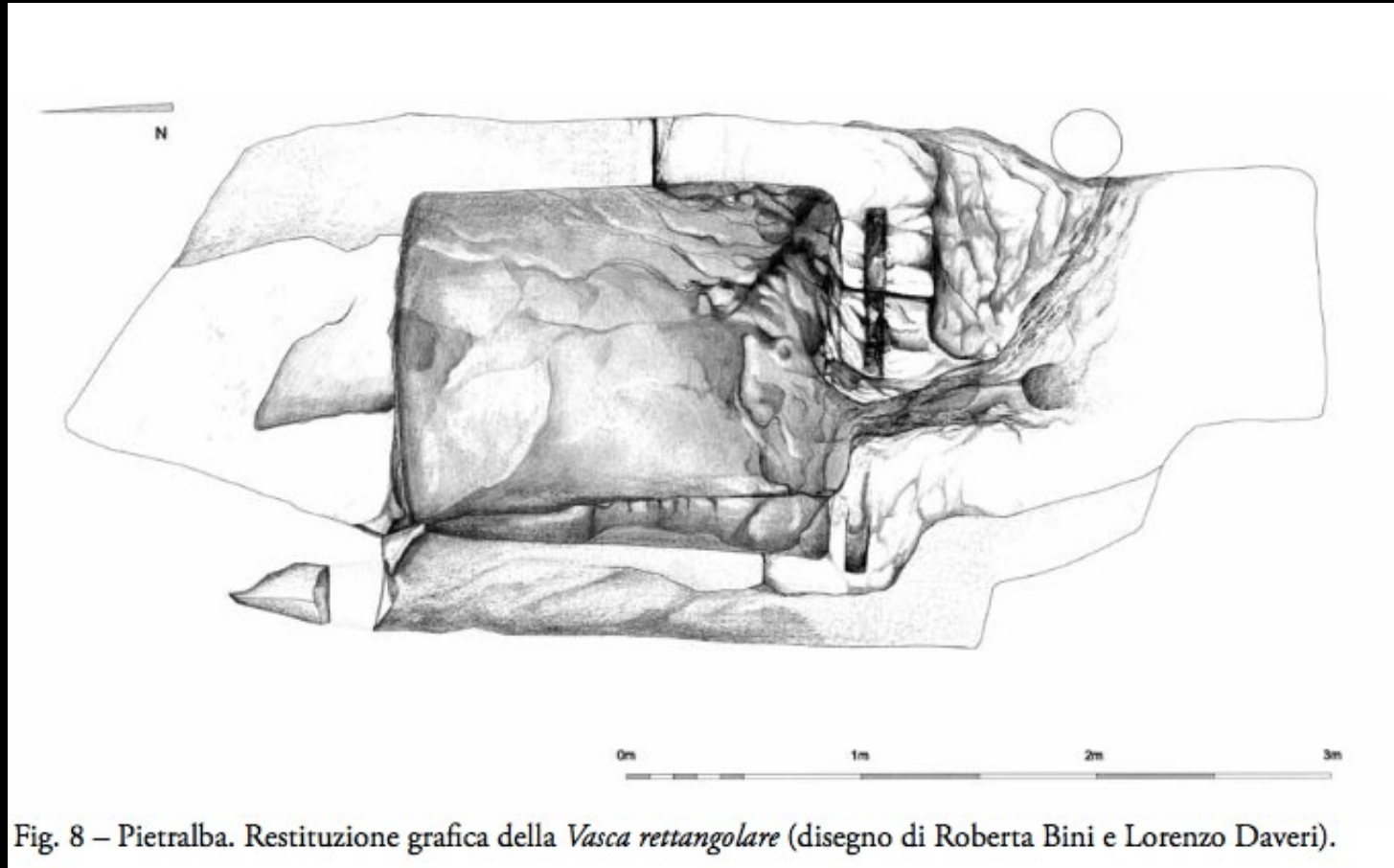
Legend

-  Região Demarcada do Douro
-  Municípios
-  Cursos D'Água

Sistema de Coordenadas de Referência:
ETRS89 / Portugal TM06

Fontes:
- Atlas do Água - APA
- Carta Administrativa Oficial de Portugal - DG Território
- Região Demarcada do Douro - IVDP

Os Lagares escavados na rocha na Região Demarcada do Douro – um projeto de “Corpus”



Os Lagares escavados na rocha na Região Demarcada do Douro – um projeto de “Corpus”

Os Lagares escavados na rocha na Região Demarcada do Douro – um projeto de “Corpus”

Os Lagares escavados na rocha na Região Demarcada do Douro – um projeto de “Corpus”

Muito Obrigada !

msabreu@utad.pt

ruitinaneto@iol.pt

apirra@utad.pt

